

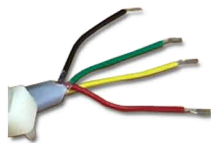
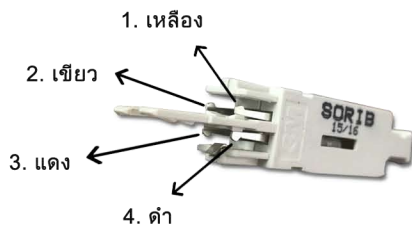
## 905073 4 Pole Tesi Plug With 3m. Cord



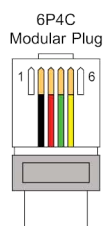
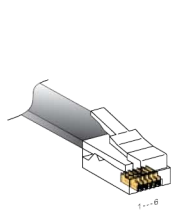
### คู่มือการใช้งาน

4 Pole Test Plug with 1m. Cord for STG Module

ตำแหน่งขา Contact และรหัสสี

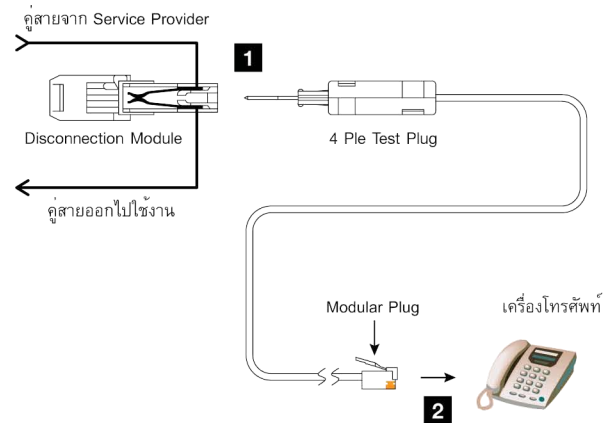


การต่อปลายสายกับ Modular Plug ชนิด 6P4C



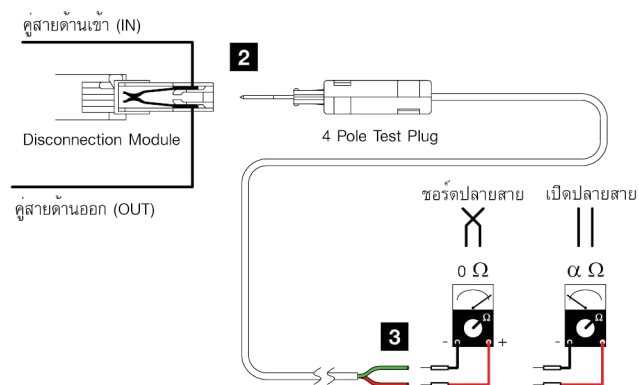
Modular Plug	CABLE
Pin	Color
1	-
2	ดำ
3	แดง
4	เขียว
5	เหลือง
6	-

### การใช้ทดสอบสัญญาณโทรศัพท์



- นำ Test Plug เสียบเข้ากับตัว Disconnection Module ให้ด้านลูกศรอยู่ด้านบน
  - นำปลายสายของ Test Plug ที่เข้าหัว Modular Plug เรียบร้อยแล้วต่อเข้ากับโทรศัพท์
  - ยกหูโทรศัพท์ฟังเสียงสัญญาณ
- \* เมื่อเสียบ Test Plug สัญญาณโทรศัพท์จากสายภายนอกจะถูกตัดแยกออกจากสายภายในทันที

### การใช้ทดสอบความต่อเนื่องของคู่สายโทรศัพท์ (ทดสอบขณะไม่มีสัญญาณโทรศัพท์)



- ขอรัดปลายสายของคู่สายโทรศัพท์ด้านที่ต้องการทดสอบ
  - นำ Test Plug เสียบเข้ากับตัว Disconnection Module โดยให้ด้านลูกศรอยู่ด้านบน
  - ถ้าต้องการทดสอบคู่สายด้านเข้า (in) ให้นำปลายสายของ Test Plug (สีเขียว, แดง) ต่อเข้ากับมัลติมิเตอร์
  - ถ้าต้องการทดสอบคู่สายด้านออก (out) ให้นำปลายสายของ Test Plug (สีดำ, เหลือง) ต่อเข้ากับมัลติมิเตอร์
4. ปรับมิเตอร์เพื่อวัดความต้านทาน ( $\Omega$ ) ให้สังเกตเข็มมิเตอร์จะชี้ไปขวาสุด ( $0 \Omega$ ) เปิดปลายสายที่ขอรัดออก เข็มมิเตอร์จะชี้ไปด้านซ้ายสุด ( $\infty \Omega$ )

บริษัท เอ็ม.ดี.เอฟ. มาร์เก็ตติ้ง จำกัด

149/364 หมู่ 13 ซ.เพชรเกษม 95 ถ.เพชรเกษม ต.อ้อมน้อย อ.กระทุ่มแบน

จ.สมุทรสาคร 74130 Tel. 02 813 8400 Fax. 02 813 7032

